

# POTASIO ALTO

## RIESGO Y TRATAMIENTO

El exceso de potasio en la sangre puede causar problemas cardíacos graves.

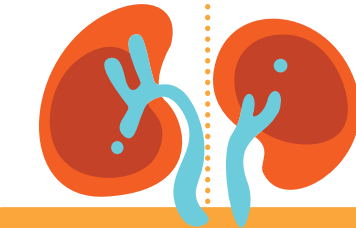
El potasio ayuda a los nervios, los músculos y el corazón a funcionar correctamente. Pero, en niveles muy bajos o muy altos, el potasio puede ser perjudicial. Un nivel alto de potasio (hiperpotasemia) significa que tiene demasiado potasio en la sangre.

### Son muchas las causas:

- ♦ Una dieta con mucho contenido de potasio
- ♦ Ciertos medicamentos
- ♦ Otras enfermedades, como diabetes, enfermedad cardíaca y enfermedad renal



El potasio alto es común en las personas con enfermedad renal.



Los riñones sanos controlan la cantidad correcta de potasio en la sangre. Cuando los riñones no funcionan tan bien como deberían, puede aumentar la cantidad de potasio en la sangre.

El aumento repentino de potasio o sus niveles muy altos necesitan atención médica inmediata.

Muchas personas con niveles altos de potasio tienen pocos síntomas o ninguno. **Llame al 911 o vaya a la sala de emergencias si tiene náuseas o vómitos, dificultad para respirar, latidos cardíacos más fuertes o irregulares o dolor en el pecho.**



# POTASIO ALTO

## RIESGO Y TRATAMIENTO

Es posible que deba comer alimentos con **MENOS** potasio.

Los alimentos con bajo contenido de potasio incluyen manzanas, arándanos, espárragos, zanahorias, arroz y pasta.



Es posible que deba evitar los alimentos con **MÁS** potasio.

Los alimentos con alto contenido de potasio incluyen bananas, naranjas, tomates, espinaca y yogur. Evite ciertos sustitutos de la sal. Pueden contener mucho potasio. Un dietista puede ayudarle a crear un plan de comidas adecuado para usted.



Algunos medicamentos podrían utilizarse para tratar el potasio elevado.



**Los quelantes del potasio** pueden adherirse o "ligarse" para extraer el potasio extra de los intestinos y eliminarlo.

**Los diuréticos, o píldoras de agua**, pueden hacer que los riñones produzcan más orina para eliminar el potasio extra. Pueden no funcionar bien cuando la función renal es baja.

Su equipo de atención médica determinará el medicamento adecuado para usted.

Informe al equipo de atención médica sobre todos los medicamentos y suplementos que tome.

Algunos medicamentos podrían aumentar el potasio. No deje de tomar sus medicamentos a menos que un profesional de atención médica se lo indique.



Patrocinado por

**AstraZeneca** 

 **NATIONAL KIDNEY FOUNDATION**